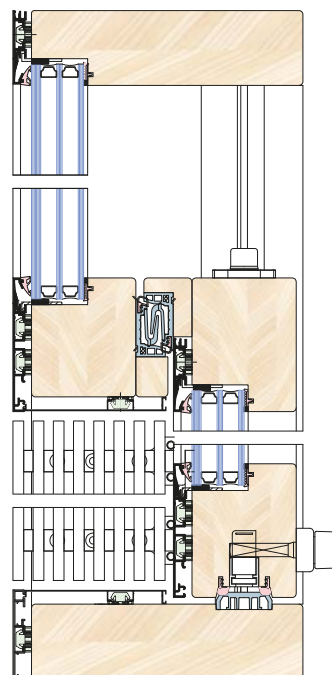
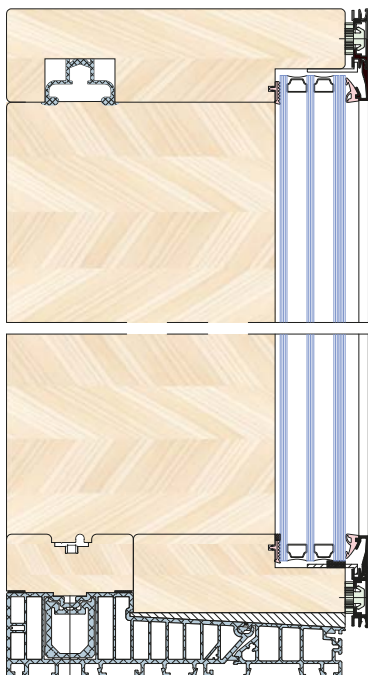
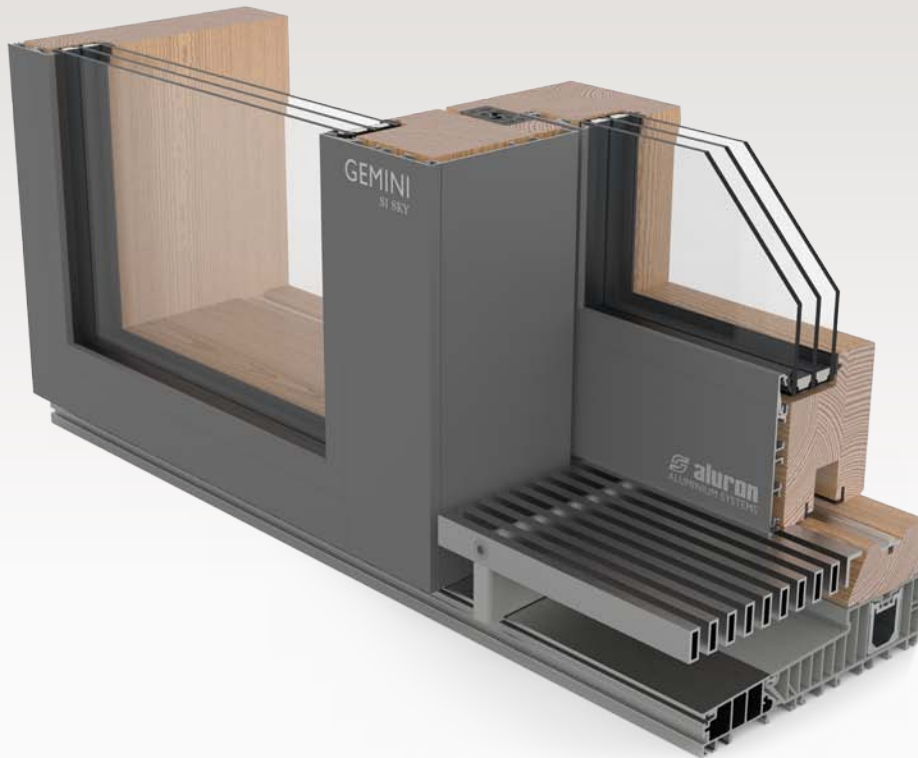


GEMINI SI SKY

HS Hebeschiebetürsystem

Gemini SI SKY ist eine neue barrierefreie Konstruktion für Hebeschiebetüren, die auf den Konstruktionslösungen ECO PASS SKY axxent der Fa. Siegenia basiert. Charakteristisch für dieses System ist, dass der typische feste Flügel fehlt. Diese Rolle übernimmt im festen Teil des Fensters die Verglasung im Rahmen und in der Schwelle. Dadurch wird der Effekt der von Profilen unbegrenzten Glasfläche und zusätzliches Licht im Innenraum erreicht. Die Verglasung in beiden Flügeln wird durch das Verglasungssystem von außen gemacht.



MERKMALE DES SYSTEMS

- Bodenbündige Schwelle 0 mm sorgt für keine Barrieren, die Laufschiene ist in der Schwelle eingebaut, die Konstruktion basiert auf dem neuen Dichtungssystem von Siegenia HS 4.0
- Entwässerung mittels eines Leitungsablaufgitters und einer Entwässerungsrinne
- Hebeschiebetüren im System Gemini SI SKY können nach den Schema A, C, G2, G3 und K hergestellt werden
- Kann für die Holzstärke 78 mm verwendet werden
- Empfohlene Breite des Holzflügels 100 mm, optional 118 mm
- Ein modernes Verglasungssystem mit Glasleiste von außen wird verwendet
- Kein passives Flügel, Verglasung im Blendrahmen
- Extrem schlankes Design
- Größere Verglasungsfläche im Vergleich zu herkömmlichen Lösungen
- Design angepasst für den Einsatz mit GEMINI Fenster- und Türsystemen: Linear, Quadrat, Quadrat FB
- System von IFT Rosenheim zertifiziert